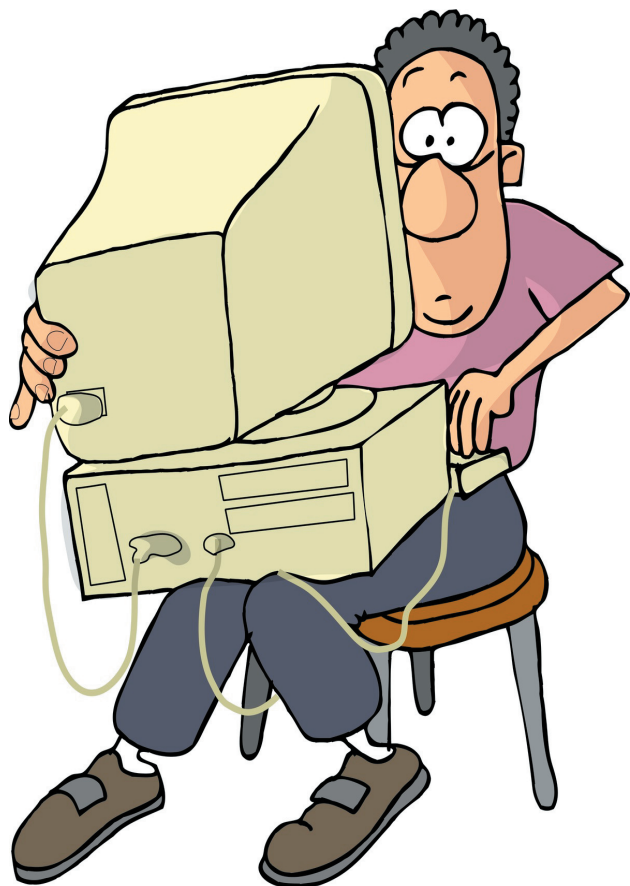


ASSISTANCE INFORMATIQUE



Vous venez d'acheter d'un nouvel ordinateur et vous vous sentez perdus ? Vous pensiez vous simplifier la vie et les mésaventures s'enchaînent... La technique à première vue immaîtrisable vous décourage... Effi' Dom Services peut vous aider !

Ce que nous pouvons faire

- * Vous aider à déballer votre ordinateur et l'installer avec ses périphériques (Imprimante, webcams, scanner, palm etc...)
- * Installer internet et paramétrer votre connexion
- * Paramétrer votre logiciel de messagerie
- * Une fois le tout installé, nous vous aidons à vous familiariser avec votre ordinateur: (découverte des fonctions de votre système d'exploitation)
- * Nous vous initiions à la navigation internet
- * Nous vous guidons dans l'utilisation de logiciels grand public (retouche photo, traitement de texte, tableur, conception web...)
- * Nous vous aidons à installer votre réseau (filaire ou wifi)
- * Vous avez envie d'acheter sur Internet ? Effi' Dom Services peut vous guider.

Les conditions d'intervention

Effi' Dom Services effectue la prestation chez vous ou *à distance par téléphone ou Internet*. Cette nouvelle offre fait partie du plan de développement des services à la personne 2009. Effi' Dom Services proposera cette nouvelle prestation à sa clientèle dès la parution des décrets et circulaires, d'ici l'été 2009. Effi' Dom Services n'effectue pas de réparation et ne vend pas de matériel informatique. L'assistance doit concerner l'utilisation de l'ordinateur et des appareils qui y sont éventuellement reliés. Elle ne doit pas devenir une initiation au fonctionnement des autres appareils numériques (audio, photo ou vidéo).

